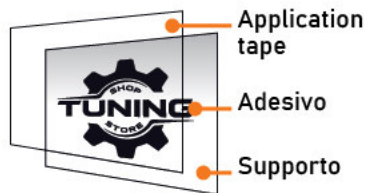




PARTI DEL PRODOTTO



OCCORRENTE



Panno pulito



Carta gommata



Taglierino (o forbici)



Spatola (o carta di credito)

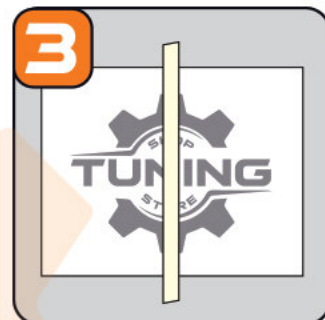
COME APPLICARE L'ADESIVO



1 Pulire bene con un panno e acqua la superficie su cui l'adesivo sarà applicato.



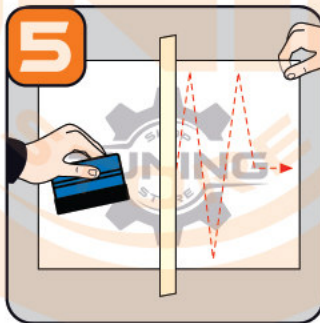
2 Appoggiando il prodotto su una superficie piana, strofinare la spatola per far aderire meglio l'application tape all'adesivo.



3 Posizionare l'adesivo sulla superficie su cui sarà applicato e al centro, in verticale, applicare la carta gommata.



4 Staccare l'application tape (l'adesivo resterà attaccato all'application tape) e tagliare la parte del supporto sottostante.



5 Partendo dal centro, spatolare verso l'esterno facendo aderire l'adesivo alla superficie. Rimuovere la carta gommata e ripetere 4 e 5.



6 Cominciando da un angolo, rimuovere l'application tape assicurandosi che l'adesivo abbia aderito completamente alla superficie.